

HIVER 2015/2016  
WINTER 2015/2016

## SERVICES +

- Directly connected to the motorway
- A coach station at the very heart of the Airport
- Scheduled coach services from Friday to Sunday
- Hostesses available to assist you between connections
- **NEW! → Resorts directly connected :**  
**Les Ménuires, Tignes, Saint-Martin de Belleville, Val d'Isère and Val Thorens**
- Transport service right up to your residence, or to other resorts: available on request  
→ **Contact: +(33)4 79 68 32 96**

## SERVICES +

- Un accès direct grâce à l'autoroute
- Une gare routière située au cœur de l'aéroport
- Des navettes régulières du vendredi au dimanche
- Des hôtesse qui vous accompagnent lors de votre correspondance en gare routière
- **NOUVEAU ! → Stations en direct :**  
**Les Ménuires, Saint-Martin de Belleville, Tignes, Val d'Isère et Val Thorens**
- Service à la demande pour un transport jusqu'à votre lieu de résidence ou vers d'autres stations  
→ **Contact : 0820 320 368** (0,118 €/mm)

Horaires du 18 décembre 2015  
au 27 mars 2016

Timetable from 18 December 2015  
to 27 march 2016

## INFORMATION & RÉSERVATIONS

INFORMATION & BOOKING

→ [lys-altibus.com](http://lys-altibus.com)

Tel : 0 820 320 368 (0,118 €/mm)

Overseas: + 33 479 683 296

→ **Espace Welcome**

Square - niveau 1

Square - first floor

  
AÉROPORTS de LYON

RhôneAlpes 

ERMANN KERVADÉC DESIGN © Istockphoto - Thinkstock - Chassagnol - produlz Fotolia.com  
- illustration: libre interprétation de l'artiste

# LAND & SKI

## NAVETTES AÉROPORT

## AIRPORT COACHES

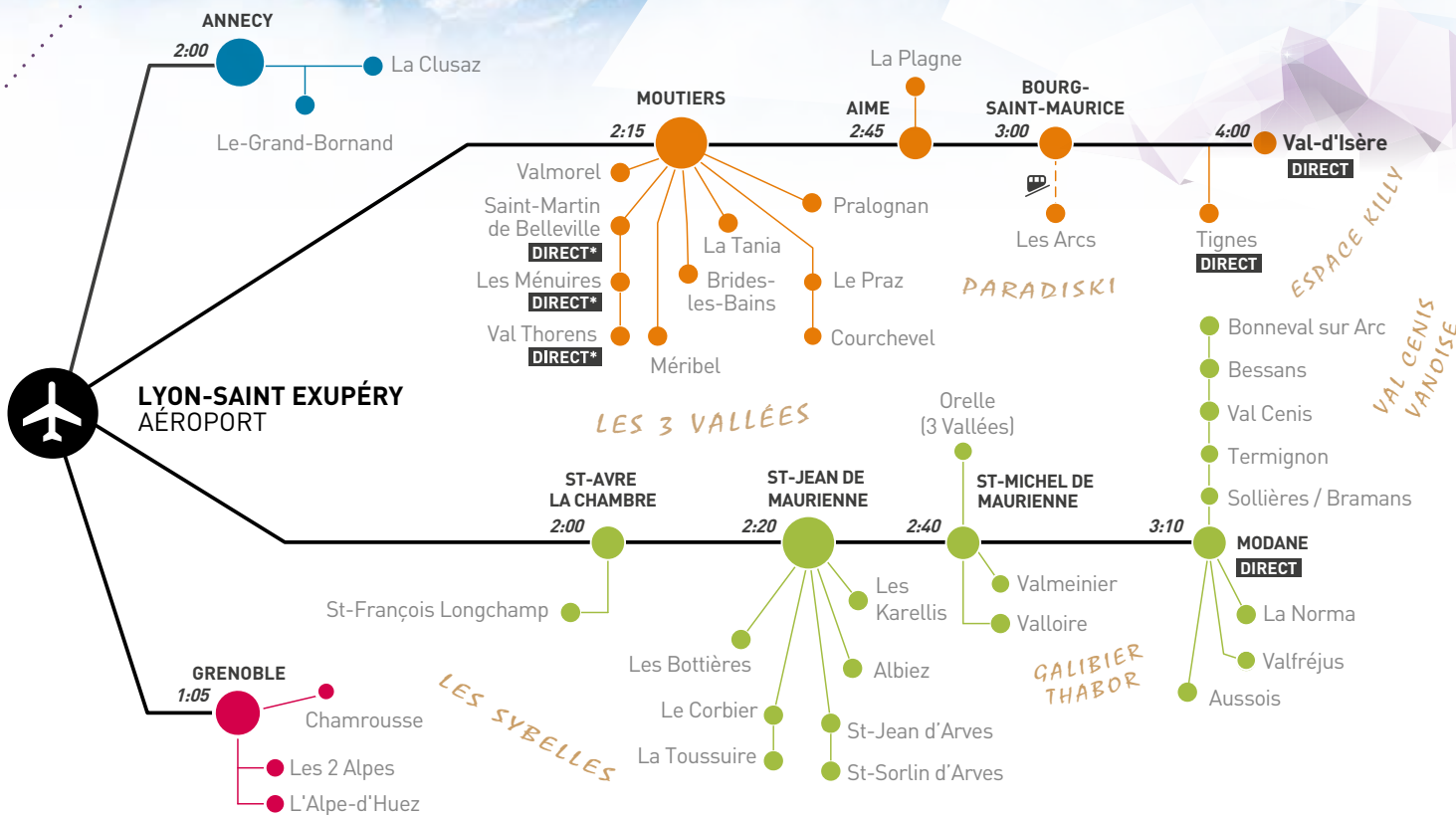
  
Bienvenue à bord!

  
AÉROPORTS de LYON

RhôneAlpes 



## Un accès facile aux stations des Alpes ! Take the fast track!



- Parcours Navettes aéroport / Airport coaches' journey
- Point de correspondance / Connecting point
- Correspondance stations / Connection to ski resorts
- 2 allers retours directs / 2 direct returns
- Funiculaire / Funicular (en supplément / Extra)

## RESERVATIONS

lys-altibus.com  
Tel : 0 820 320 368  
(0,118 €/mm)

Overseas:  
+ 33 479 683 296

## Horaires du 18 décembre 2015 au 27 mars 2016 Timetable from 18 December 2015 to 27 March 2016

Sur réservation / On request

### → STATIONS DE MAURIENNE\*

DÉPART DE / DEPART FROM	LYON-SAINT EXUPÉRY
SAMÉDI / SATURDAY	12:30 - 15:30
ARRIVÉE À / ARRIVAL AT	LYON-SAINT EXUPÉRY
SAMÉDI / SATURDAY	8:15 - 13:30

\* 48h à l'avance / 48h before departure

**TARIFS** Aller-retour = Adulte : 115€ / Jeune : 94€ / Enfant : 63€ /  
Aller simple = Adulte : 73€

**FARES** Return = Adult: 115€ / Youth: 94€ / Child: 63€ /  
One way = Adult: 73€

### → LES 3 VALLÉES, PARADISKI, ESPACE KILLY / VIA MOUTIERS

DÉPART DE / DEPART FROM	LYON-SAINT EXUPÉRY
VENDREDI / FRIDAY	11:30 - 15:30
SAMÉDI / SATURDAY	10:45 - 12:10 - 15:20* - 18:45*
DIMANCHE / SUNDAY	12:30 - 15:30

ARRIVÉE À / ARRIVAL AT	LYON-SAINT EXUPÉRY
VENDREDI / FRIDAY	10:00 - 14:00
SAMÉDI / SATURDAY	7:50 - 9:00 - 12:30* - 17:30*
DIMANCHE / SUNDAY	10:00 - 13:30

**TARIFS** Aller-retour = Adulte : 115€ / Jeune : 94€ / Enfant : 63€ /  
Aller simple = Adulte : 73€

**FARES** Return = Adult: 115€ / Youth: 94€ / Child: 63€ /  
One way = Adult: 73€

\* Mêmes horaires pour le direct Les Ménuires, Val Thorens le samedi

\* Same schedule for Les Ménuires and Val Thorens direct lines on Saturday

### → GRAND BORNAND / LA CLUSAZ / VIA ANNECY

DÉPART DE / DEPART FROM	LYON-SAINT EXUPÉRY
VENDREDI / FRIDAY	9:00 - 11:00 - 13:00 - 16:00
SAMÉDI / SATURDAY	9:00 - 13:00 - 16:00
DIMANCHE / SUNDAY	11:00 - 13:00

ARRIVÉE À / ARRIVAL AT	LYON-SAINT EXUPÉRY
VENDREDI / FRIDAY	10:00 - 12:00 - 15:00 - 17:00 - 19:00
SAMÉDI / SATURDAY	12:00 - 15:00 - 18:00
DIMANCHE / SUNDAY	10:00 - 12:00 - 17:00 - 19:00

**TARIFS** Aller-retour = Adulte : 76€ / Jeune : 57€ / Enfant : 39€ /  
Aller simple = Adulte : 49€

**FARES** Return = Adult: 76€ / Youth: 57€ / Child: 39€ /  
One way = Adult: 49€



Bienvenue à bord!

### → ALPES D'HUEZ / 2 ALPES / VIA GRENOBLE

DÉPART DE / DEPART FROM	LYON-SAINT EXUPÉRY
VENDREDI / FRIDAY	9:30 - 12:30 - 14:30 - 16:30 - 20:30
SAMÉDI / SATURDAY	9:30 - 10:30 - 11:30 - 14:30 - 16:30 - 18:30
DIMANCHE / SUNDAY	9:30 - 11:30 - 14:30 - 16:30

ARRIVÉE À / ARRIVAL AT	LYON-SAINT EXUPÉRY
VENDREDI / FRIDAY	11:05 - 14:35 - 16:05 - 20:05
SAMÉDI / SATURDAY	12:05 - 15:05 - 16:05 - 18:05 - 20:05
DIMANCHE / SUNDAY	12:05 - 14:35 - 16:05 - 18:05 - 20:05

Desserte en semaine possible sur demande / Weekday services available on request.

**TARIFS** Aller-retour = Adulte (>25 ans) : 65€ / 4-24 ans : 50€  
Aller simple = Adulte (>25 ans) : 40€ / 4-24 ans : 30€

**FARES** Return = Adult (>25 years): 65€ / 4-24 years: 50€  
One way = Adult (>25 years): 40€ / 4-24 years: 30€

### → CHAMROUSSE / VIA GRENOBLE

DÉPART DE / DEPART FROM	LYON-SAINT EXUPÉRY
VENDREDI / FRIDAY	6:30 - 11:30
SAMÉDI / SATURDAY	6:30 - 9:30 - 11:30 - 13:30 - 17:30
DIMANCHE / SUNDAY	6:30 - 9:30 - 11:30 - 13:30

ARRIVÉE À / ARRIVAL AT	LYON-SAINT EXUPÉRY
VENDREDI / FRIDAY	18:05 - 20:05
SAMÉDI / SATURDAY	11:05 - 14:05 - 16:05 - 18:05 - 20:05
DIMANCHE / SUNDAY	11:05 - 14:05 - 16:05 - 20:05

Desserte en semaine possible sur demande / Weekday services available on request.

**TARIFS** Aller-retour = Adulte (>25 ans) : 65€ / 4-24 ans : 50€  
Aller simple = Adulte (>25 ans) : 40€ / 4-24 ans : 30€

**FARES** Return = Adult (>25 years): 65€ / 4-24 years: 50€  
One way = Adult (>25 years): 40€ / 4-24 years: 30€